

RANDONNEE LO CAMIN NOSTRE

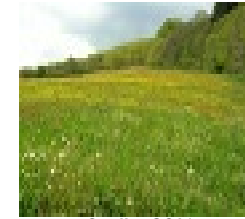


Consultez ce circuit sur
votre ordinateur ou votre mobile

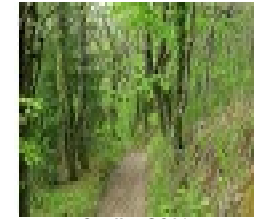
www.cirkwi.com/circuit/27605



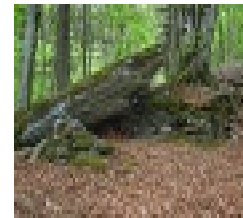
Credit : GC34



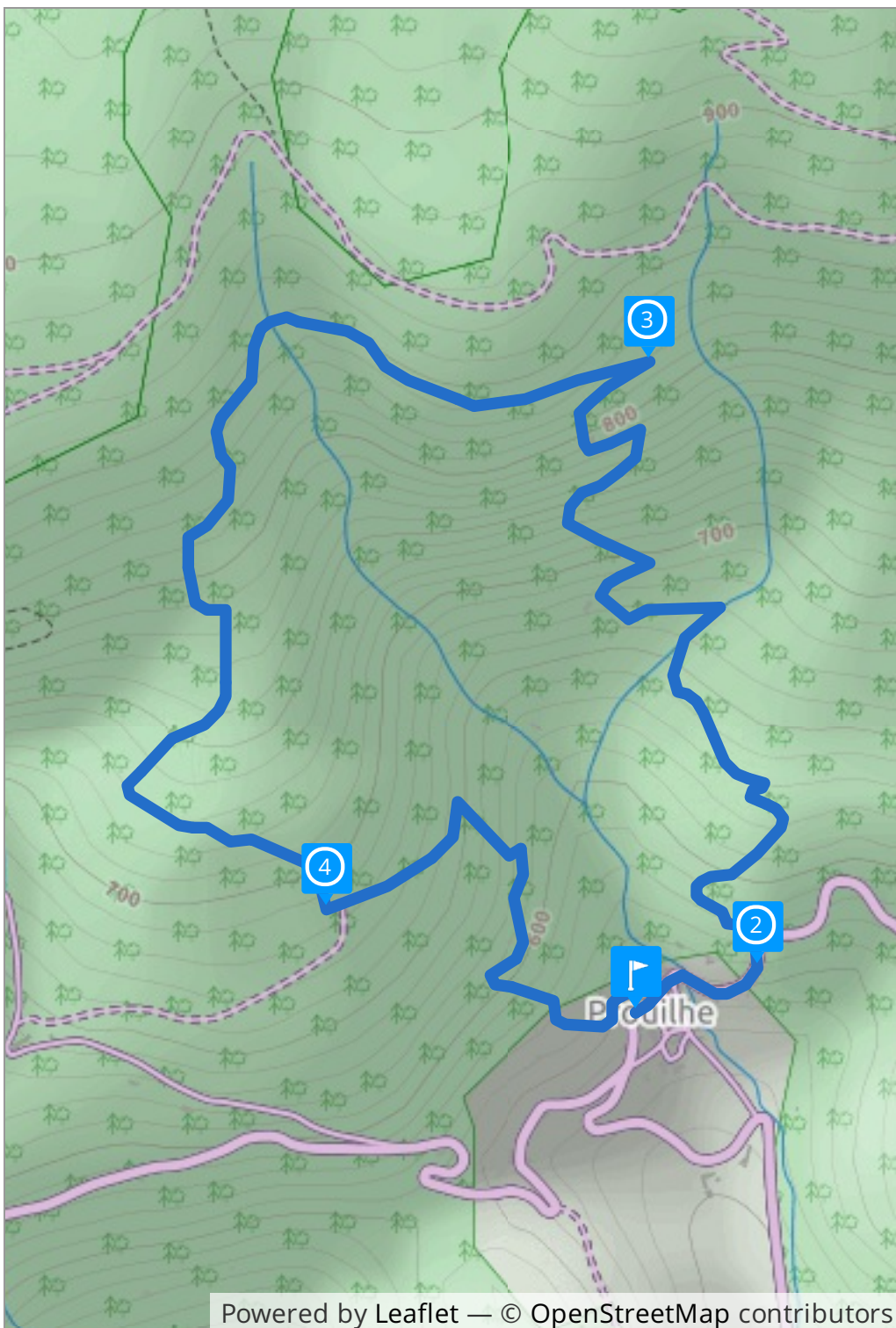
Credit : GC34



Credit : GC34



Credit : GC34



Ce circuit, qui se développe sous une agréable hêtraie marquée de pierres et de dalles aux formes surprenantes, vous mène à la découverte d'anciennes carrières de lauzes.

Départ : **43.496975718165, 2.6939529130954**
34220 COURNIOU

Style du circuit : **Randonnée**

Difficulté :  **2h 30m**
   

Distance :  **4.7 km**  844 m  298 m
 531 m  -200 m

Powered by Leaflet — © OpenStreetMap contributors



Altitude : 0m

Etape 1

Sortir du hameau par la D 169, en continuant sur 200 m en direction de Marthomis.



Altitude : 0m

Etape 2

2 Face au cimetière, partir à gauche et monter par le chemin à droite à travers les châtaigniers (au sol, ancienne calade et traces de roues ; murets bâtis en gneiss). Franchir le ruisseau, ignorer le chemin à gauche et continuer l'ascension en contournant un pierrier granitique (chaos de Roucan). Laisser la piste à droite, atteindre un replat (point de vue et vestiges de l'ancienne colonie de Roucan), poursuivre par la piste et atteindre une courbe.



Altitude : 0m

Etape 3

3 Parcourir à gauche un deuxième replat, à travers une forêt de hêtres. Ignorer les pistes à droite (débardage O.N.F.). Descendre à gauche, franchir le ruisseau de la Claou et poursuivre la descente sous la chânaie. Couper la piste forestière, descendre par le sentier qui traverse une châtaigneraie entretenue (propriété privée : cueillette interdite), puis longer une clôture et arriver à un carrefour de pistes.



Altitude : 0m

Etape 4

4 Prendre la piste à gauche, descendre vers Prouilhe sur 300 m, puis dévaler à droite le raide sentier (ancienne draille) qui ramène directement au point de départ.

Auteur :

Hérault Tourisme

Avenue des Moulins 34184

MONTPELLIER CEDEX 4

<http://www.herault-tourisme.com>

contact@herault-tourisme.com